

WISSEN
WAS
ICH
KANN



Kompetenzen entdecken und nutzen Eine Workshop-Reihe

Copyright: Bildungswerk der KAB
im Bistum Münster

KOMPETENZEN ENTDECKEN UND NUTZEN!

Schätze lassen sich entdecken –
in den bisherigen beruflichen Erfahrungen, in den Wissensbeständen von
Studium oder Ausbildung und
in den Erfahrungen des Alltags.

Entdeckungshilfe wollen wir leisten, um diese Schätze
als Bausteine für den weiteren Weg in die Zukunft nutzen
zu können.

Leitfragen werden sein:

- Was habe ich bisher alles getan?
- Was ist gelungen?
- Was ging daneben?
- Was habe ich dabei gelernt?
- Wie sehe ich selbst mich?
- Wie sehen mich andere?



Copyright: Bildungswerk der KAB
im Bistum Münster

KOMPETENZEN ENTDECKEN UND NUTZEN!

Ergebnisse der gemeinsamen Arbeit werden Antworten auf die Fragen sein:

Wo liegen meine *Stärken*?

Wie kann ich meine *Erfahrungen* besser nutzen?

Wenn ich klar weiß, was ich kann,
erkenne, was ich schon erfolgreich geschafft habe
erfahre, wie andere mich erleben,
kann ich aus den gefundenen Schätzen neu Werkzeuge formen:

- Für die bewusste Gestaltung und Veränderung der eigenen Arbeit
- Für ein ehrenamtliches Engagement
- Für den Weg in die Selbstständigkeit

Dann steht der Klärung der entscheidenden Fragen nichts mehr im Weg:

Was will ich wirklich tun?

Und wie gelingt mir das?

Copyright: Bildungswerk der KAB
im Bistum Münster



Wissen was ich kann

- **Leitung und Gesamtverantwortung:**
Ortrud Harhues, Bildungswerk der KAB im Bistum Münster, Dipl. Pädagogin
- **Referenten:**
Jesaja Michael Wiegard dipl. Theologe,
Kommunikationswissenschaftler, NLP Ausbildung
Silvia Steinberg, Dipl. Theologin, Systemisches Coaching

Copyright: Bildungswerk der KAB
im Bistum Münster

Gesamtkonzept

Zielgruppe:

Menschen in (beruflichen)Veränderungssituationen:

- Berufseinsteiger
- Menschen in prekärer Beschäftigung
- Wiedereinsteiger nach Familienphase
- Menschen vor dem Ruhestand
- beruflich „Unzufriedene“

Menschen, die beruflich mit Arbeitslosen,
Wiedereinsteigern,
Berufsanfängern beschäftigt sind

Copyright: Bildungswerk der KAB
im Bistum Münster



Gesamtkonzept

Modularer Aufbau

Einstiegsveranstaltung (9.00 – 14.00 Uhr)

Modul 1: Bilanztag (9.00 -16.00 Uhr)

Modul 2: Zeit- und Selbstmanagement (9.00 -16.00 Uhr)

Modul 3: Handwerkszeug zur
Zielerreichung (9.00 – 16.00 Uhr)

Modul 4: Perspektiven (9.00 – 14.00 Uhr)

Teilnehmergebühr:

Einstiegstag 30 Euro

Modul 1 – 4 175 Euro

Copyright: Bildungswerk der KAB
im Bistum Münster



Gesamtkonzept

Einstiegstag

Ziele: Kennen lernen (andere Teilnehmer, Referenten, Methoden)
Entscheidung ermöglichen

Ablauf:

Einstieg, Kennenlernübung Abfrage der Erwartungen

Vorstellen des Gesamtkursablaufs

Erinnerungsbücher an das eigene Lernen

Erläuterung und kreative Arbeitsphase

Vorstellung der Bücher und Rückmeldungen

Talentkompass NRW Einführung, Einzelarbeit

Austauschrunde zur Erarbeitung:

Abschlussrunde

Copyright: Bildungswerk der KAB
im Bistum Münster



Gesamtkonzept

Modul 1: Bilanztag (9.00 -16.00 Uhr)

Ziele: Eigene informelle Lernerfahrungen und darin erworbene
Kompetenzen erkennen und anderen präsentieren.

Ablauf:

Einstieg: warming up, Erwartungen klären

Infoblock: Von Fähigkeiten, Kompetenzen und Qualifikationen

Tiefenbohrung in Einzelarbeit

Was habe ich gemacht und dabei gelernt? Welche
Kompetenzen kann ich wie sichtbar machen?

Präsentation der Arbeitsergebnisse und Feedback
aus der Runde: Das kann ich wirklich

Erinnerungsbücher an das eigene Lernen
kreative Arbeitsphase oder Beratungsangebot

Copyright: Bildungswerk der KAB
im Bistum Münster



Gesamtkonzept

Modul 2: Ziel- und Selbstmanagement (9.00 -16.00 Uhr)

Ziel:

Zielorientierte Lebensplanung auf der Basis erkannter Kompetenzen beginnen.

Ablauf:

Einstieg, Begrüßung, warming up

Infoblock: Ziele, Zugehörigkeiten, Visionen gestalten mein Leben,

Einzelarbeit: Meine Ziele konkret

Vorstellung der Ergebnisse und Rückmeldungen auch aus der Gruppe

Ziele erreichen Zeiten nutzen: Zeittypen, Aufgabenbearbeitung, Fallstricke im Alltag, Impulsreferat und Rundgespräch

Erinnerungsbücher an das eigene Lernen , kreative Arbeitsphase oder Beratung

Copyright: Bildungswerk der KAB
im Bistum Münster



Gesamtkonzept

Modul 3: Handwerkszeug zur Zielerreichung

Ziel: Kreativität und Teamfähigkeit als Kernkompetenzen für das Erreichen eigener Ziele erkennen und nutzen.

Ablauf:

Begrüßung , kreative Einstiegsübung

Wie verhindere ich meinen Erfolg: Brainstorming mit der Kopfstandtechnik, Plenum

Input: mindmaps als kreative Planungshilfe

Erstellen einer persönlichen mindmap: mein Ziel No.1 für 2007

Präsentation und Rückmeldung im Plenum

Ziele verfolgen im Team: Simulation in Kleingruppen und Auswertung

Talentkompass NRW individuelle Arbeitsphase oder Beratungsangebot
Abschlussrunde

Copyright: Bildungswerk der KAB
im Bistum Münster



Gesamtkonzept

Modul 4: Perspektiven (9.00 – 14.00 Uhr)

Ziel: (Berufliche) Entwicklungsziele auf der Basis erkannter Kompetenzen formulieren, Schritte zur Zielerreichung festlegen und präsentieren.

Ablauf:

Begrüßung, warming-up:

Meine Schätze sichten: Was will ich in Zukunft stärker nutzen?

Einzelarbeit mit Talentkompass und Erinnerungsbuch

Meine (beruflichen) Ziele für die kommenden Jahre und die dafür nützlichen Kompetenzen, Einzelarbeit und Präsentation der Ergebnisse im Plenum

Erste Schritte auf dem Weg: Vereinbarung mit mir selbst

Unterstützung die ich will: Kollegiale Unterstützung/ Fortbildung/Coaching

Abschlussrunde und Auswertung des Kurses

Copyright: Bildungswerk der KAB
im Bistum Münster



Gesamtkonzept

Basis- Methoden:

Erinnerungsbücher an das eigene Lernen
Talentkompass NRW

Einführung beim Einstiegstag
Weiterarbeit bei allen Modulen
und als „Hausaufgabe“

Copyright: Bildungswerk der KAB
im Bistum Münster



Erinnerungsbücher

Kreativer Zugang:

- Bilder ergänzen Sprache
- biografische Vergewisserung: konkret und situativ
- informelles Lernen

Material:

Collagenmaterial (Pappen, Papiere, Farben Zeitungen, Karten, Kleber Schere, Stoffe, Bänder,...)

Mindestens 1 Stunde Einzelarbeit

Mindestens 15 Minuten pro Person

Erläuterung und Rückmeldung
in der Gruppe



Copyright: Bildungswerk der KAB
im Bistum Münster

Talentkompass NRW

Kraftlinien

Im ersten Schritt bilanzieren Sie all das,
was für Ihr tägliches Handeln wichtig ist:

1. Ihre Persönlichkeitsmerkmale
2. Wie Sie mit Menschen umgehen
3. Wie Sie mit Informationen umgehen
4. Wie Sie mit Tieren, Pflanzen und Gegenständen umgehen
5. Ihre Erfahrungen, Ihr Wissen und Ihre Kenntnisse

Das sind Ihre persönlichen Potenziale,
mit denen Sie heute Ihre gewohnten
und neuen Aufgaben bewältigen.



Copyright: Bildungswerk der KAB
im Bistum Münster

Magnetfelder

Im zweiten Schritt denken Sie nach über

1. Ihre Wünsche an Ihr privates und berufliches Umfeld und
2. Ihre Interessen
3. Ihre Werte

Damit können Sie Ihre Potenziale besser einsetzen und feststellen, wo Sie hinwollen.



Copyright: Bildungswerk der KAB
im Bistum Münster

Kompass

In einem dritten Schritt entsteht nach und nach Ihr persönlicher Kompass:

1. „Wo stehe ich jetzt“ spiegelt Ihre wichtigsten Potenziale wider, die Ihr tägliches Handeln heute prägen.
2. „Da will ich hin“ spiegelt die Potenziale wider, auf die Sie sich künftig konzentrieren wollen.



Copyright: Bildungswerk der KAB
im Bistum Münster

Anpeilen

Mit dem vierten Schritt finden Sie heraus, wie Sie durch verschiedene Kombinationen Ihrer Potenziale etwas Neues für sich entdecken. Hier könnten Gespräche mit vertrauten Personen am Wichtigsten sein.



Copyright: Bildungswerk der KAB
im Bistum Münster

Losgehen

Der fünfte Schritt besteht darin, weitere Gespräche mit Ihnen vertrauten Personen zu führen und in einem Aktionsplan festzulegen, was Sie jetzt als nächstes tun werden.



Copyright: Bildungswerk der KAB
im Bistum Münster

Erfahrungen

- 3 Einstiegstage (24 TN)
- 1 ½ tägige Kurzeinführung (15 TN)
- 4 Einzelgespräche zur Einführung
- 2 Kursdurchgänge (14 Teilnehmende)

Copyright: Bildungswerk der KAB
im Bistum Münster

Erfahrungen

Evaluierungsbogen

Bitte beantworten Sie die folgenden Fragen zur Auswertung des heutigen Tages durch die Angabe, wie zufrieden Sie auf einer Skala von -5 bis 5 sind.

Frage	-5	-4	-3	-2	-1	0	1	2	3	4	5
Wie groß ist mein Zuwachs an Wissen über meine eigene Arbeits- und Lernbiographie und die daraus erwachsenen Kompetenzen?											
Wie gut kann ich jetzt für mich eine begründete Entscheidung treffen, ob ich an dem Kurs KEN teilnehmen möchte?											
Wie hilfreich waren die dafür gegebenen Informationen?											
Inwieweit sind meine Erwartungen an diesen Tag erfüllt worden?											
Wie zufrieden bin ich mit der zeitlichen Gewichtung der Arbeitsblöcke (kreative Erarbeitung, Austausch in der Gruppe, Information)											
Wovon hätte ich lieber einen höheren Anteil gehabt?											
Sie haben für diesen Tag 30 Euro investiert. Wie angemessen war dieser Preis Ihrer Meinung nach für diese Veranstaltung?											
Sind die beiden Referenten für Sie in ihrer jeweiligen Kompetenz sichtbar geworden?											
Wie haben Sie von der Veranstaltung erfahren?	Presse	Anzeige	Flyer	Persönliche Ansprache	Sonstiges						
	Copyright: Bildungswerk der KAB im Bistum Münster										

Erfahrungen Auswertung

Positive Bewertungen:

- Durchgängig bei allen Befragungen + 2,1 - + 4,3
- Zuwachs an Wissen über sich selbst: + 3,3
- Die Workshopreihe wurde weiter empfohlen.

Probleme:

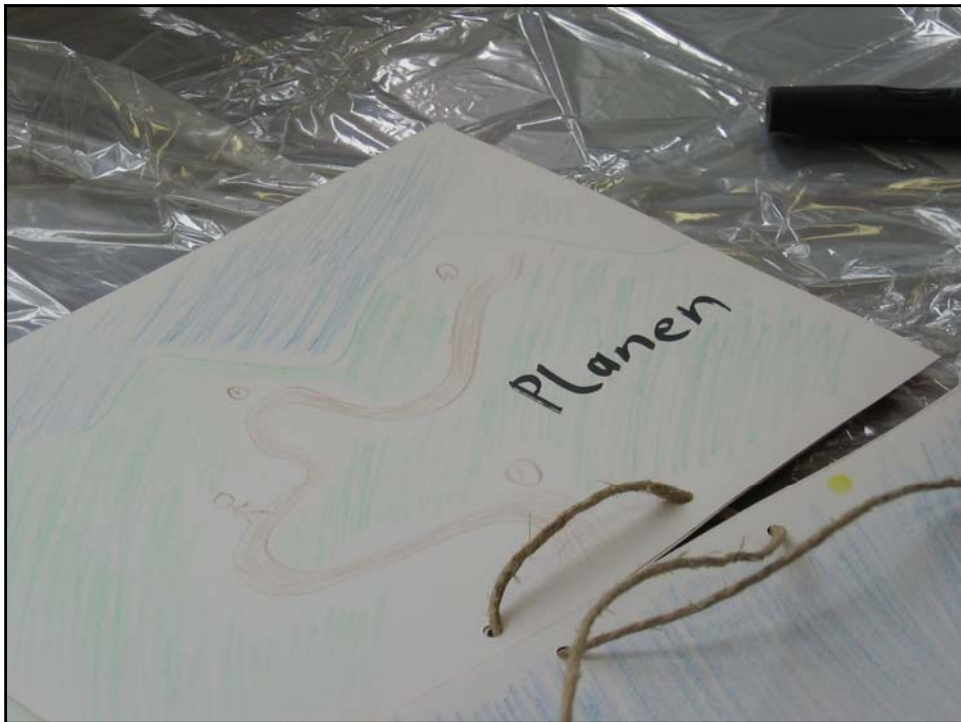
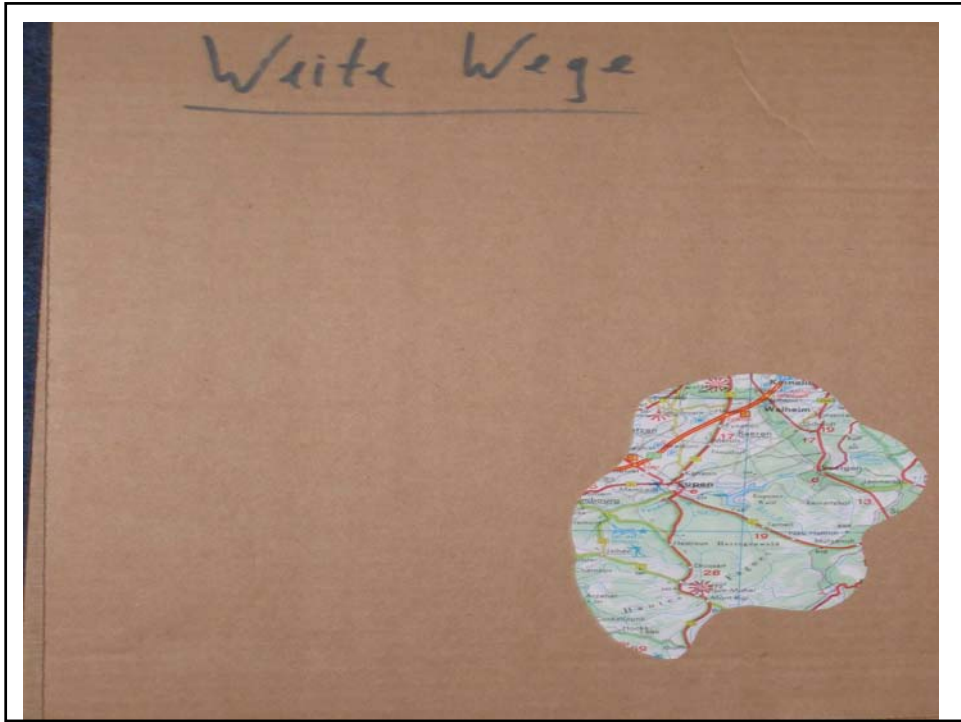
- Kosten insbesondere für prekär Beschäftigte / Arbeitslose
- Zeit zwischen Werbung und Beginn

Copyright: Bildungswerk der KAB
im Bistum Münster

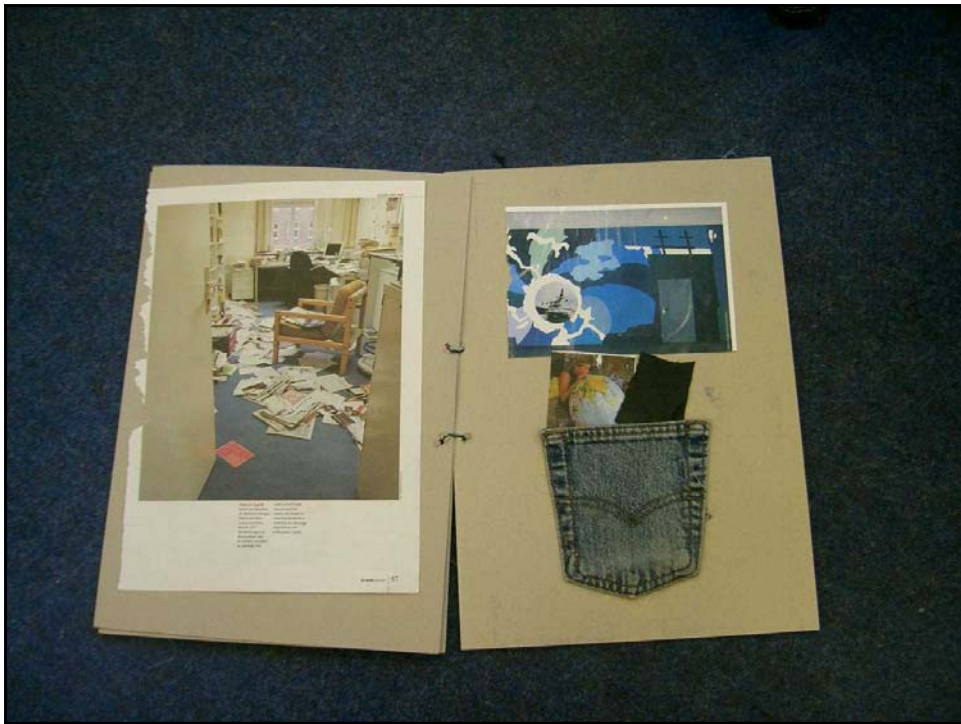
Ein Bild sagt mehr als 1000 Worte

Deshalb einige Bilder aus den bisherigen
Kursen.

Copyright: Bildungswerk der KAB
im Bistum Münster













Perspektiven

- Überarbeitung des Flyers
- Intensivierung der Öffentlichkeitsarbeit
- Implementierung von Modulen der Kompetenzidentifikation in Kurse für Arbeitnehmervertretungen
- Konzept Berufliche Fortbildung „Wissen was ich kann“

ENDE

Copyright: Bildungswerk der KAB
im Bistum Münster